



POLYTECH

IMPLANTS OF EXCELLENCE

NUEVO - ahora con más beneficios para los pacientes registrados

Safety you can feel

ASPECTOS DESTACADOS DEL PROGRAMA IMPLANTS OF EXCELLENCE

El programa cubre todas las indicaciones que se mencionan en las instrucciones de uso, por ejemplo, aumento y reconstrucción de las mamas o los glúteos así como elevación de mamas o glúteos con implantes.

IMPLANTS OF EXCELLENCE UN PROGRAMA DE POLYTECH

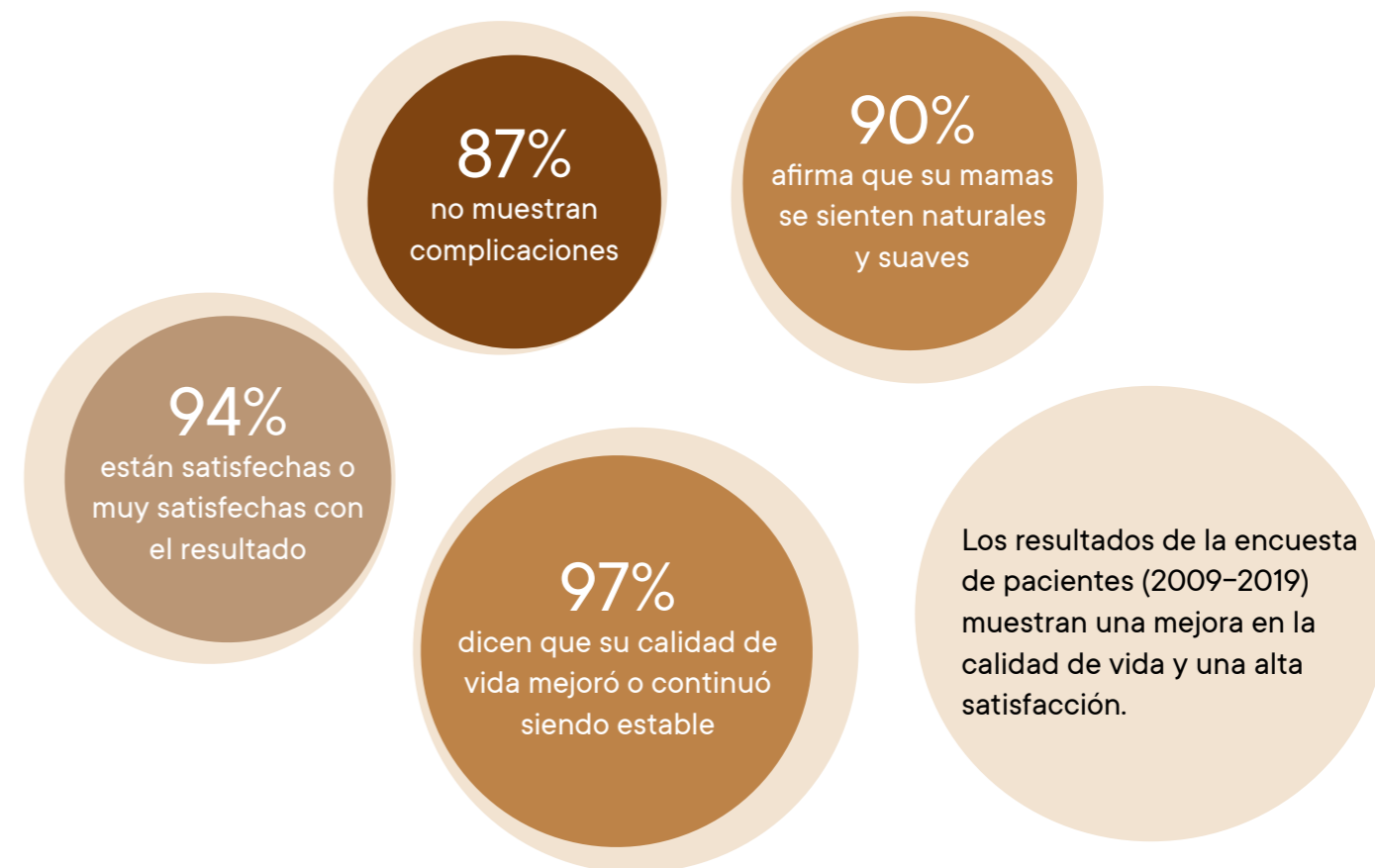
El programa Implants of Excellence ofrece un servicio adicional en casos específicos y está dirigido a aumentar la satisfacción de las pacientes y a reforzar su confianza antes y después de la cirugía.

Productos	Servicio
<ul style="list-style-type: none"> • Implantes mamarios incluidos los B-Lite® con las siguientes superficies: <ul style="list-style-type: none"> - MESMO® - Microthane® - POLYtxt® - POLYsmooth™ • Implantes de glúteo 	<p>Reemplazo gratuito de por vida de implantes en el mismo rango de productos*</p> <ul style="list-style-type: none"> • En caso de una pérdida de la integridad de la superficie relacionada con el material • Incluye ajuste de la mama contralateral* en todos los casos en los que tal necesidad cuente con el diagnóstico de un cirujano

Oferta de servicio adicional para implantes con las siguientes superficies	Reemplazo del implante* en caso de contractura capsular III o IV de Baker, incluso la mama contralateral en todos los casos en los que tal necesidad cuente con el diagnóstico de un cirujano
<ul style="list-style-type: none"> • MESMO® • POLYtxt® • POLYsmooth™ 	Hasta 10 años después de la cirugía
<ul style="list-style-type: none"> • Microthane® 	De por vida, incluso en rotación

No válido para los implantes mamarios y de glúteo POLYTECH y B-Lite® hechos a medida y con número de artículo precedido por SAF.
* No incluye los costes de cirugía

QUÉ DICEN LAS PACIENTES EN LA ENCUESTA ANUAL DEL PROGRAMA IMPLANTS OF EXCELLENCE



Fuente: Datos consolidados de la encuesta POLYTECH 2009/2019

BENEFICIOS DEL PROGRAMA IMPLANTS OF EXCELLENCE



Apoya la confianza y la participación del paciente



Participe en nuestra encuesta anual y contribuya en el campo de los implantes mamarios



Reemplazo del implante de por vida en caso de ruptura relacionada con el material*



Oportunidad de estar en contacto

* En caso de una pérdida de la integridad de la superficie relacionada con el material, lea nuestros Términos y Condiciones en: www.polytech-health-aesthetics.com/es/garantia

Lea nuestros
Términos y
Condiciones



LO QUE RECIBE SU PACIENTE

Luego de registrarse online, su paciente recibirá los siguientes materiales en formato digital o por correo postal:

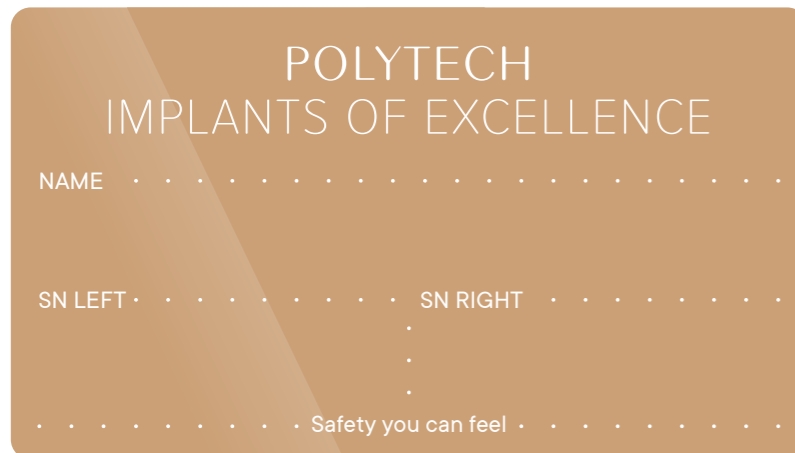
- Carta de Bienvenida
- Tarjeta de Miembro
- Certificado de Garantía
- Términos y Condiciones

● CARTA DE BIENVENIDA

Confirmación de la inscripción

● TARJETA DE MIEMBRO

Contiene los detalles de los implantes de su paciente



● CERTIFICADO DE GARANTÍA

Documento personal que contiene toda la información relacionada con los implantes y la cirugía

● TÉRMINOS Y CONDICIONES

Contiene los detalles del programa IMPLANTS OF EXCELLENCE

Tenga en cuenta lo siguiente: Todos los documentos se entregan en formato digital, a menos que solicite estos por correo postal durante el proceso de inscripción.

¿CÓMO SE INSCRIBE SU PACIENTE?

1. La inscripción es gratuita en www.polytechhealth.com. Para registrarse, su paciente necesitará el pasaporte del implante que le habrá entregado previamente el cirujano después de la cirugía.
2. Su paciente puede registrarse durante los seis meses posteriores a la cirugía.
3. La inscripción será válida únicamente cuando el formulario se ha completado en su totalidad.
4. Además de la inscripción, la participación en la encuesta anual es obligatoria para obtener los beneficios del programa Implants of Excellence. Su paciente recibirá vía correo electrónico, un enlace donde podrá participar en la encuesta anual. El enlace estará activo por tiempo limitado. Su paciente es responsable de participar a tiempo en la encuesta. Si su paciente no ha recibido un correo electrónico con dicho enlace para finales de Mayo (si se inscribió antes del 31 de Marzo del año anterior) solicite a su paciente que se comunique cuanto antes a: ioe@polytechhealth.com.
5. Todos los documentos se envían en formato digital, a menos que se solicite estos vía correo postal durante el proceso de inscripción.
6. Al inscribirse en el programa Implants of Excellence, su paciente acepta en su totalidad los términos y condiciones asociados al mismo.

IMPLANTS OF EXCELLENCE
EL PROGRAMA DE GARANTÍA DE IMPLANTES

Para más información, visite: www.polytechhealth.com

Escanee
para
registrarse



TÉRMINOS Y CONDICIONES DE LA GARANTÍA IMPLANTS OF EXCELLENCE

1. La cobertura de la garantía se aplica para implantes mamarios o glúteo de POLYTECH o implantes mamarios B-Lite® de POLYTECH Health & Aesthetics.
 2. Se puede inscribir online en www.ioeregistration.polytechhealth.com para el programa Implants of Excellence los 6 meses posteriores a la cirugía de implante. Para registrarse, necesitará el pasaporte del implante que le entregará su cirujano tratante después de la cirugía.
 3. Recibirá por correo electrónico un enlace donde podrá participar en la encuesta anual. El enlace estará activo por tiempo limitado.
 4. Válido para todas las cirugías de implante. Esta garantía provee cobertura retroactiva* para todos los implantes mamarios y de glúteo inscritos en Implants of Excellence.
 5. El programa de garantía es un servicio voluntario de POLYTECH que se puede cambiar o discontinuar en cualquier momento y las inscripciones que se hayan concretado hasta ese momento no se verán afectadas por tal decisión. El programa es válido solo en los países en los cuales POLYTECH está activo.
 6. El programa no se puede usar en los siguientes casos:
 - Daño del implante antes o durante la implantación
 - Daño del implante debido a accidente o lesión
 - Daño del implante por mamografía
 - Daño del implante durante capsulotomía abierta o cerrada
 - Cualquier otra complicación que no figure en el Artículo 7 de estos Términos y Condiciones
 - Para implantes mamarios B-Lite® e implantes de glúteos hechos a medida de POLYTECH con número de artículo precedidos de SAF
 7. La garantía otorga implantes gratuitos del mismo rango de producto, ya sean implantes POLYTECH o implantes mamarios B-Lite® en los siguientes casos:
 - Ruptura de la superficie debido a un defecto del material válido para toda la vida, que incluye la mama contralateral en todos los casos en que el cirujano determine tal necesidad
 - Contractura capsular de grado III y IV de Baker de los implantes mamarios que incluye la mama contralateral en todos los casos en que el cirujano determine tal necesidad:
 - Hasta 10 años posteriores a la cirugía del implante con superficies POLYtxt®, MESMO® y POLYsmooth™
 - De por vida para superficies Microthane®
 - Rotación de implantes mamarios con superficie Microthane® de por vida
- Los costes de la cirugía siempre están excluidos. Los implantes que no sean POLYTECH o B-Lite® no tienen cobertura de este programa. POLYTECH no proveerá el pago alguno como alternativa al reemplazo gratuito de los productos.
8. La cirugía de implante la debe realizar un cirujano calificado, que use técnicas quirúrgicas de última generación y que cumpla las instrucciones de uso para el implante mamario o glúteo del que se trata. En caso de ruptura o contractura capsular, la sustitución del implante la deberá realizar, de ser posible, el cirujano que realizó la implantación original. Si esto no fuera posible, se debe informar a POLYTECH con diligencia.
 9. Para las solicitudes de sustitución de implantes mamarios por contractura capsular de grado III o IV de Baker, el cirujano responsable debe obtener una documentación fotográfica antes de la explantación. Lo mismo se aplica en caso de rotación de implantes con superficie Microthane®.
 10. Los implantes dañados se deben enviar a POLYTECH para su examinación una vez descontaminados y en las cuatro semanas posteriores a la explantación. Se debe adjuntar un informe quirúrgico completo. En los casos en que los implantes no se devuelvan correctamente o si no se adjunta la documentación suficiente, no se garantizarán los beneficios.

1° de Diciembre de 2020

* cobertura retroactiva significa que estas nuevas condiciones se aplicarán a reclamos futuros independientemente de su fecha de inscripción; todo reclamo pasado que haya sido resuelto de conformidad con las condiciones anteriores o que no se haya presentado dentro del plazo acordado, no podrá beneficiarse de estas nuevas condiciones.

UNA GRAN VARIEDAD DE IMPLANTES MAMARIOS



Quality you can feel

IMPLANTS OF EXCELLENCE

NUEVO - ahora con más beneficios para los pacientes registrados

POLYTECH Health & Aesthetics GmbH
Altheimer Str. 32 | 64807
Dieburg | Alemania
Tel.: +49 (0) 6071 98630
Fax: +49 (0) 6071 986330
E-Mail: ioe@polytechhealth.com

Para más información visite:
www.polytechhealth.com

Síguenos en

